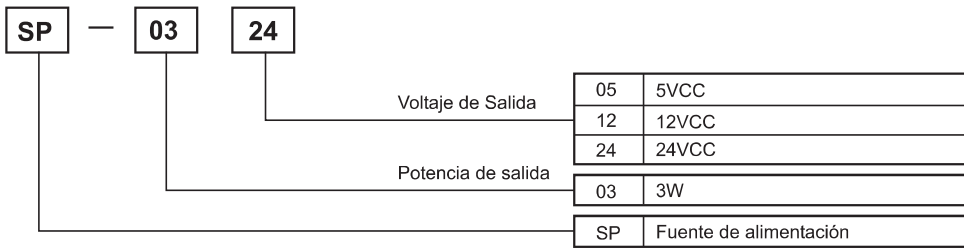



Fuente de Alimentación (Serie SP)

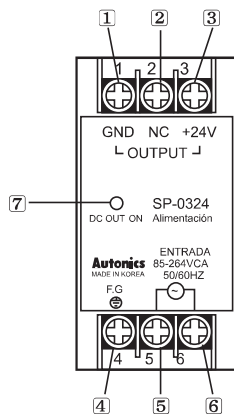
Como Especificarlo



Especificaciones

Tipo		Fuentes Conmutadas		
Modelo		SP-0305	SP-0312	SP-0324
Apariencias y Dimensiones		 [W37.5XH85XL65mm]		
Capacidad		3W		
Entrada	Alimentación	100-240VCA 50/60Hz		
	Rango permitido de frecuencia	47 ~ 450Hz		
	Consumo de corriente	Max. 0.15A		
	Eficiencia	50 ~ 55%	67 ~ 74%	
Salida	Voltaje	5VCC	12VCC	24VCC
	Rango de voltaje	Max. ± 5%		
	Corriente	0.6A	0.25A	0.13A
	Ondulación	Max. 2%		
	Relación de la fluctuación de voltaje	Max. 0.5% (a 85-264VCA 100% de carga)		
	Protección de sobre corriente	Max. 110%		

Identificación del frontal



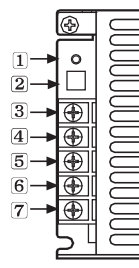
- 1 0V
 - 2 No conectado
 - 3 +V
 - 4 Terminal (Tierra)
 - 5
 - 6
 - 7 LED de Indicación de salida. Si la salida esta activa, entonces el LED estará encendido (ON)
- Terminal de Salida de Voltaje (5VCC, 12VCC, 24VCC)
- Alimentación 100-240VCA 50/60Hz

Fuente de Alimentación (Serie SP)

Como Especificarlo



SPA	-	030	-	05
		Voltaje de Salida		
		Potencia de Salida		
		05	5VCC	
		12	12VCC	
		24	24VCC	
		030	30W	
		050	50W	
		075	75W	
		100	100W	
		SPA	Fuente de alimentación	

Funciones y terminales de entrada y salida



- ① LED Indicador de salida (Verde)
- ② Ajustador de Voltaje de salida
- ③ Voltaje de Salida [+]
- ④ Voltaje de Salida [-]
- ⑤ Terminal F.G
- ⑥ Voltaje de entrada [N]
- ⑦ Voltaje de entrada [L]

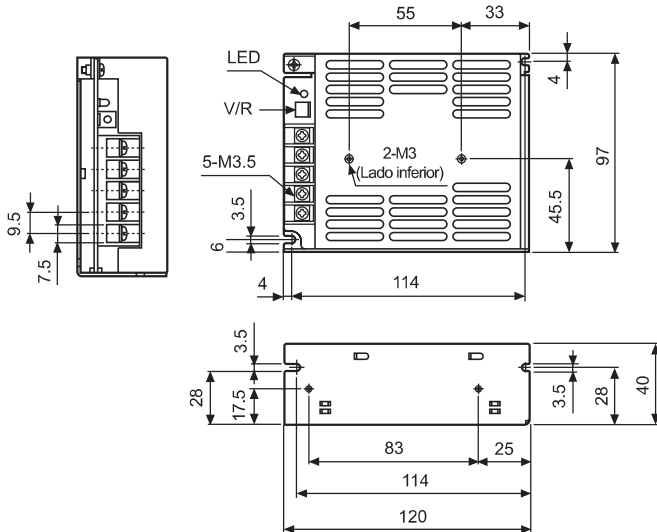
Especificaciones

Tipo		MODULO DE CONMUTACIÓN													
Modelo		SPA-030-05	SPA-050-05	SPA-030-12	SPA-050-12	SPA-030-24	SPA-050-24	SPA-075-05	SPA-100-05	SPA-075-12	SPA-100-12	SPA-075-24	SPA-100-24		
Apariencias y Dimensiones		 [W97xH40xL120mm]						 [W97xH40xL160mm]							
Entrada	Voltaje (5)	100-240VCA(85-264VCA) 50/60Hz						100-120/ 200-240VCA(85-132/170-264VCA) 50/60Hz							
	Eficiencia (1)	Min. 60%	Min. 67%	Min. 74%		Min. 80%		Min. 70%	Min. 78%	Min. 72%	Min. 78%	Min. 80%			
Características de Salida	Consumo de corriente (1)	Max. 1.2A	Max. 1.6A	Max. 1.0A	Max. 1.4A	Max. 0.8A	Max. 1.1A	Max. 3.0A	Max. 2.0A	Max. 3.0A	Max. 2.0A	Max. 2.5A			
	Voltaje	5VCC		12VCC		24VCC		5VCC		12VCC		24VCC			
Función de Protección	Corriente	6A	10A	2.5A	4.2A	1.5A	2.1A	15A	20A	6.3A	8.5A	3.2A	4.2A		
	Watts	30W	50W	30W	50W	30W	50W	75W	100W	75W	100W	75W	100W		
	Rango de fluctuación del voltaje (4)	±5%													
	Fluctuación de entrada(2)	Max. ±0.5%													
	Fluctuación de carga(1)	Max. ±2%			Max. ±1%			Max. ±2%			Max. ±1%				
	Ondulación (1)	Max. ±1%													
	Tiempo de Inicio (1)	Max. 200ms			Max. 150ms			Max. 250ms							
Tiempo de retención (1)	Min. 10ms						Min. 5ms		Min. 10ms		Min. 5ms		Max. 10ms		
Función de Protección	Protección de Interrupciones de corriente	Max. 30A(100VCA) /Max. 40A(240VCA)		Max. 20A (100VCA)				Max. 45A (100VCA) /Max. 50A (240VCA)		Max. 35A (100VCA) /Max. 40A (240VCA)		Max. 45A (100VCA) /Max. 50A (240VCA)		Max. 35A (100VCA) /Max. 40A (240VCA)	
	Límite de sobre corriente	Min. 110%						Min. 105%		Min. 110%					
	Límite de sobrevoltaje							6.5V ±10%		16V ±10%		30V ±10%			
	Protección de corto circuito	Max. 5ms						Max. 10ms		Max. 5ms		Max. 10ms		Max. 5ms	

- ❖(1)Carga al 100% para el voltaje de entrada terminal (100VCA).
- ❖(2)Rango de voltaje de entrada [*Series SPA-030/050 : 100-240VCA(85-264VCA) *Series SPA-075/100 : 100-120/200-240(85-132/170-264VCA)] debajo del 100% de carga.
- SPA-100-05 esta debajo del 100% de carga para [100-120/200-240VCA(100-132/190-264VCA)].
- ❖(3)Voltaje de entrada nominal(100VCA). ❖(4)El voltaje varia por el ajustador del voltaje de salida, ya que cambia sobre el rango de variación del voltaje (±5%).
- ❖(5)El voltaje de entrada nominal de SPA-100-05 es 100-120/200-240VCA(100-132/190-264VCA).

Dimensiones

•Series SPA-030/050



•Series SPA-075/100

